

FOR RENT

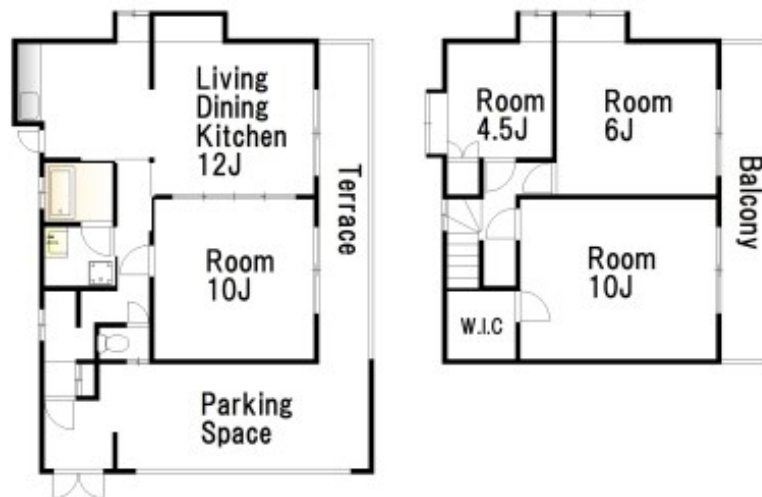
賃料	管理費等
350,000円	0円

1フロア1住戸,2面採光,3方角住戸,3面採光,角住戸,最上階,四方角部屋,上階無し,全室2面採光,南面リビング,陽当たり良好,駅まで平坦,閑静な住宅街,大型タウン内,平坦地

【外観】

【間取り図】

写真
準備中



間取り	4SLDK		
敷金	1ヶ月	礼金	1ヶ月
敷引 / 償却金	-	保証金	-
物件種別	戸建		
建物名・部屋番号	笹塚1丁目戸建		
物件所在地	東京都渋谷区笹塚1丁目3-6		
交通	京王線 笹塚駅 徒歩7分 小田急線 東北沢駅 徒歩12分		
間取詳細	LDK(12.5畳) 洋室(10畳) 洋室(10畳) 洋室(6畳) 洋室(4.5畳)		
構造・規模	木造 2階建		
専有面積	82.61㎡	向き	南
築年月	1967年1月	契約期間	定期借家契約 2年
損害保険	有 20,000円	入居時期	即時
駐車場			
設備	2口コンロ, B S, C A T V, C A T Vインターネット, ウォークインクローゼット, エアコン, エアコン全室		
その他費用	[一時金] 24時間サービス: 22,000円		
入居諸条件	ペット相談 事務所相談 楽器等の使用相談 二人可		
保証会社	必須 初回保証料: 賃料等総額の65% 月額保証料: 賃料等総額の2%		
備考			

図面と現況が異なる場合は現況が優先となります。

間取りの「S」はサービスルーム(納戸)です。

情報更新日2026年2月4日

No.0000006803

お問合せ先



東京都知事(10)第48590号

(公社)首都圏不動産公正取引協議会/(公社)東京都宅地建物取引業協会

フジミハウジング株式会社

東京都世田谷区北沢2丁目19-10 2F

TEL:03-3424-5800

FAX:03-3424-5371

E-mail: shimokita_s@243net.jp

URL: http://www.243net.jp/



携帯サイトから物件詳細を閲覧できます！

取引態様	手数料負担の割合	貸主	0%	借主	100%
仲介元付(一般)	手数料配分の割合	元付	0%	客付	100%