

FOR RENT

賃料	管理費等
97,000円	3,000円

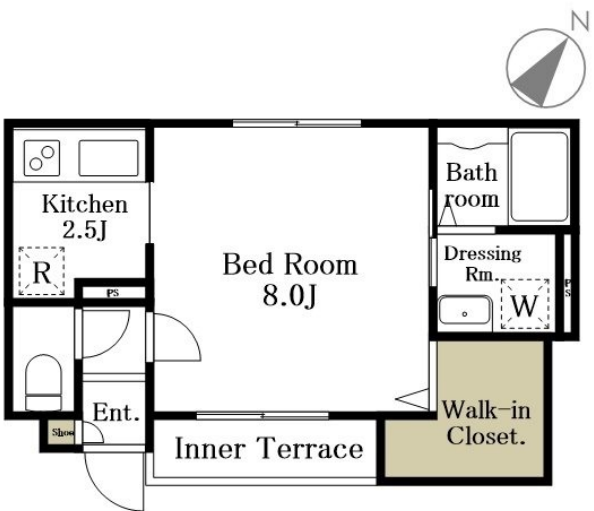
ミサワホーム施工の新築物件 制振装置【MGEO

2面採光,通風良好,陽当たり良好,駅まで平坦,閑静な住宅街,制震構造,耐火構造,耐震構造,平坦地

【外観】



【間取り図】



間取り	1K		
敷金	無	礼金	1ヶ月
敷引/償却金	-	保証金	-
物件種別	アパート		
建物名・部屋番号	アビターレ雪が谷 104号室		
物件所在地	東京都大田区東雪谷5丁目36-7		
交通	東急池上線 御嶽山(東急)駅 徒歩14分 東急池上線 石川台駅 徒歩15分		
間取詳細	K(2.5畳) 洋室(8畳)		
構造・規模	木造 2階建 1階		
専有面積	28.77㎡	向き	南東
築年月	2025年2月上旬	契約期間	2年
損害保険	有 17,900円 24ヶ月	入居時期	2026年7月下旬予定
駐車場	無 駐輪場		
設備	2口コンロ,CATV,CATVインターネット,TVインターホン,ウォークインクローゼット,エアコン,		
その他費用	[一時金] クリーニング代:55,000円 [月次費用] 快適安心サービス:1,100円		
入居諸条件	ペット不可 事務所不可 楽器等の使用不可 法人可		
保証会社	必須 初回:賃料等総額の50% 月額:賃料等総額の1%		
備考	当社窓口!クレジット決済・分割も可 直接お問い合わせ下さい! 1年未満の解約の場合、違約金として賃料の1ヶ月分。		

図面と現況が異なる場合は現況が優先となります。

間取りの「S」はサービスルーム(納戸)です。

情報更新日2026年6月20日

No.000004444



東京都知事(10)第48590号
(公社)首都圏不動産公正取引協議会/(公社)東京都宅地建物取引業協会
フジミハウジング株式会社
東京都世田谷区北沢2丁目19-10 2F
TEL:03-3424-5800 FAX:03-3424-5371
E-mail: shimokita_s@243net.jp
URL: http://www.243net.jp/



携帯サイトから物件詳細を閲覧できます!

取引態様	手数料負担の割合	貸主	0%	借主	100%
	手数料配分の割合	元付	0%	客付	100%

仲介元付(専任)