

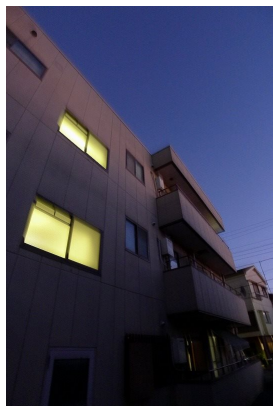
# FOR RENT

賃料	管理費等
89,000円	4,000円

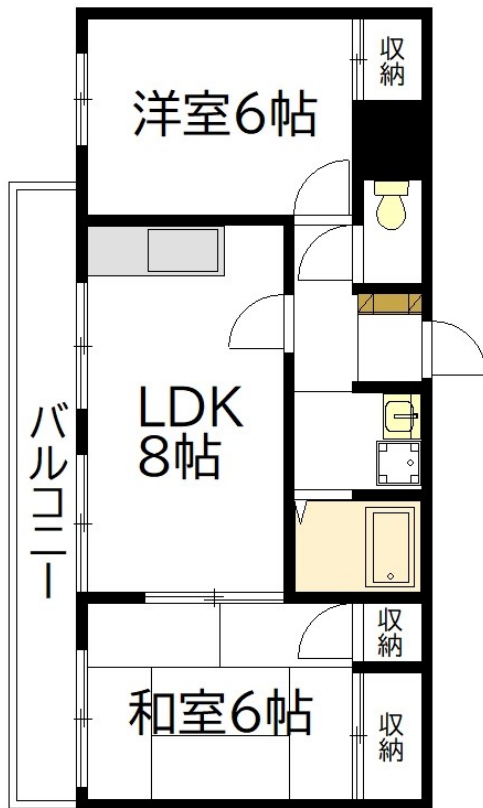
## 初期費用・家賃カード決済可（要指定保証会社）

2面採光,ワイドバルコニー,角住戸,玄関ホール,最上階,上階無し,振り分け,前面棟無,眺望良好,通風良好,陽当たり良好,閑静な住宅街,平坦地

【外観】



【間取り図】



図面と現況が異なる場合は現況が優先となります。

間取りの「S」はサービスルーム(納戸)です。

間取り	2LDK		
敷金	無	礼金	無
敷引/償却金	-	保証金	-
物件種別	マンション		
建物名・部屋番号	シェ・モーリー 201号室		
物件所在地	東京都狛江市岩戸南3丁目1-1		
交通	小田急線 喜多見駅 徒歩6分 小田急線 狛江駅 徒歩17分		
間取詳細			
構造・規模	鉄骨 3階建 2階		
専有面積	45㎡	向き	
築年月	1986年1月	契約期間	2年
損害保険	有 20,000円 24ヶ月	入居時期	2026年5月中旬予定
駐車場	駐輪場		
設備	2口コンロ, C A T V, エアコン, ガスキッチン, キッチンに窓, クローゼット, システムキッチン, シューズ		
その他費用	[一時金] クリーニング費用: 45,000円 24Hサービス: 22,000円		
入居諸条件	ペット不可 楽器等の使用不可 二人可 法人可		
保証会社	必須 初回: 賃料等総額の50% 月額: 賃料等総額の1.5%		
備考	ネット掲載物件は全てご紹介可能です。弊社が元付会社です。 初期費用・家賃カード決済可（要指定保証会社）お安く契約可能		

情報更新日2026年4月3日

No.0000003559



東京都知事(10)第48590号  
(公社)首都圏不動産公正取引協議会/(公社)東京都宅地建物取引業協会  
**フジミハウジング株式会社**  
東京都世田谷区北沢2丁目19-10 2F  
TEL:03-3424-5800 FAX:03-3424-5371  
E-mail: shimokita\_s@243net.jp  
URL: http://www.243net.jp/



携帯サイトから物件詳細を閲覧できます！

取引態様	手数料負担の割合	貸主	0%	借主	100%
仲介元付(専任)	手数料配分の割合	元付	0%	客付	100%