

# FOR RENT

賃料	管理費等
75,000円	0円

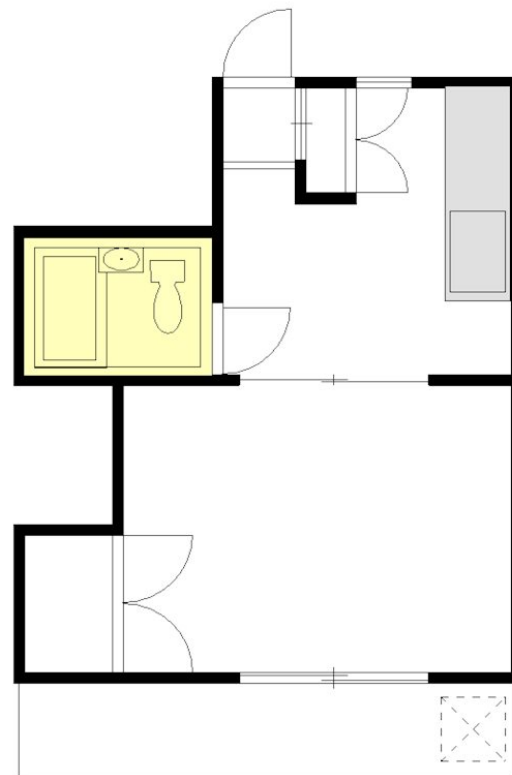
## お買い物にも便利な池ノ上駅3分！白を基調とした

通風良好,駅まで平坦,閑静な住宅街,平坦地

【外観】



【間取り図】



図面と現況が異なる場合は現況が優先となります。

間取りの「S」はサービスルーム(納戸)です。

間取り	1DK		
敷金	1ヶ月	礼金	1ヶ月
敷引/償却金	-	保証金	-
物件種別	アパート		
建物名・部屋番号	シャトー青木 102号室		
物件所在地	東京都世田谷区代沢2丁目40-4		
交通	京王井の頭線 池ノ上駅 徒歩3分 小田急線 東北沢駅 徒歩12分		
間取詳細	洋室(6畳)		
構造・規模	木造 2階建 1階		
専有面積	20㎡	向き	東
築年月	1991年3月6日	契約期間	2年
損害保険	有 20,000円 24ヶ月	入居時期	即時
駐車場	駐輪場		
設備	2口コンロ,エアコン,ガスコンロ設置可,キッチンに窓,クローゼット,シューズボックス,室外洗濯機置場		
その他費用	[一時金] 24H サポート料: 22,000円 鍵交換費用: 24,200円		
入居諸条件	ペット不可 楽器等の使用不可 法人可		
保証会社	必須 初回: 賃料等総額の65% 月額: 賃料等総額の2%		
備考	shamaisonショップ!創業35年以上の実績! ネット掲載物件は全てご紹介可能です。クレジット決済・分割も可。気軽にお問合せ下さい		

情報更新日2026年6月30日

No.000002163

お問合せ先



東京都知事(10)第48590号  
(公社)首都圏不動産公正取引協議会/(公社)東京都宅地建物取引業協会

**フジミハウジング株式会社**

東京都世田谷区北沢2丁目19-10 2F  
TEL:03-3424-5800 FAX:03-3424-5371  
E-mail: shimokita\_s@243net.jp  
URL: http://www.243net.jp/



携帯サイトから物件詳細を閲覧できます!

取引態様	手数料負担の割合	貸主	0%	借主	100%
仲介元付(一般)	手数料配分の割合	元付	0%	客付	100%