

FOR RENT

賃料	管理費等
100,000円	5,000円

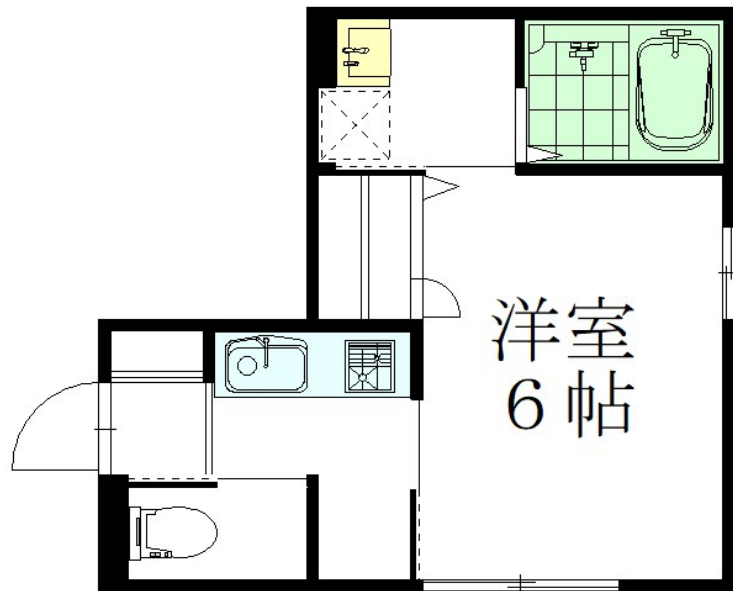
新築。耐震のミサワホーム施工。更新料なし。

1フロア2住戸,2面採光,角住戸,通風良好,電子ロック,東南角住戸,陽当たり良好,駅まで平坦,閑静な住宅街,耐震構造,平坦地

【外観】



【間取り図】



間取り	1K		
敷金	1ヶ月	礼金	1ヶ月
敷引/償却金	-	保証金	-
物件種別	アパート		
建物名・部屋番号	フローラルハイツ F1号室		
物件所在地	東京都世田谷区代田6丁目2-(3)		
交通	京王井の頭線 下北沢駅 徒歩1分 京王井の頭線 新代田駅 徒歩7分		
間取詳細	洋室(6畳)		
構造・規模	木造2階建1階		
専有面積	22.41㎡	向き	南
築年月	2024年8月	契約期間	2年
損害保険	有 20,000円 24ヶ月	入居時期	相談
駐車場	駐輪場		
設備	2口コンロ,CATV,CATVインターネット,TVインターホン,エアコン,クローゼット,シャッター,		
その他費用			
入居諸条件	法人可 単身限定		
保証会社	必須 初回:賃料総額の65% 月額:賃料総額の2%		
備考	おかげさまで創業35年以上 当社が元付会社です!ご安心してお問い合わせ下さい。 当社は総合仲介会社なので他社様インターネット掲載物件も一括紹介できます!お気軽にご相談下さい		

図面と現況が異なる場合は現況が優先となります。

間取りの「S」はサービスルーム(納戸)です。

情報更新日2026年5月13日

No.0000001719



東京都知事(10)第48590号
(公社)首都圏不動産公正取引協議会/(公社)東京都宅地建物取引業協会
フジミハウジング株式会社
東京都世田谷区北沢2丁目19-10 2F
TEL:03-3424-5800 FAX:03-3424-5371
E-mail: shimokita_s@243net.jp
URL: http://www.243net.jp/



携帯サイトから物件詳細を閲覧できます!

取引態様	手数料負担の割合	貸主	0%	借主	100%
仲介元付(専任)	手数料配分の割合	元付	0%	客付	100%