

—FOR RENT

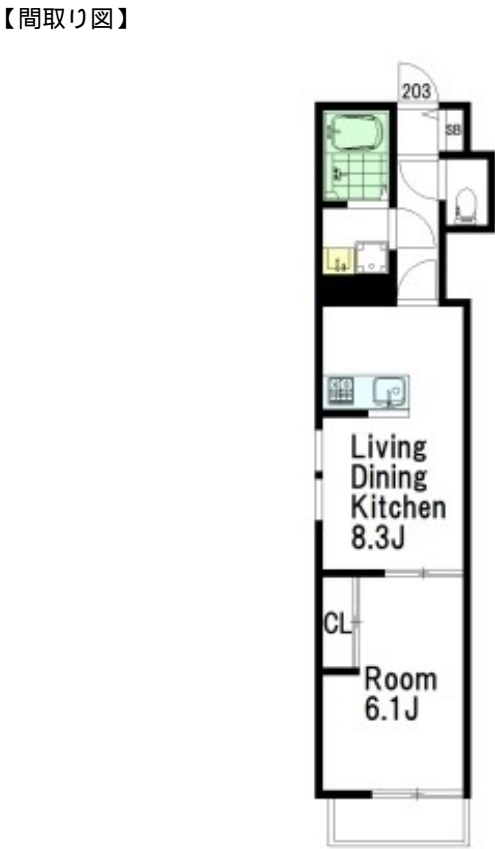
賃料	管理費等
155,000円	3,000円

築浅。ミサワホーム施工。地震に強い安心の大手

2面採光,オートロック,モニタ付オートロック,角住戸,通風良好,電子ロック,当社管理物件,南西角住戸,南面バルコニー,陽当たり良好,駅まで平坦,閑静な住宅街,耐震構造,平坦地

【外観】

【間取り図】



間取り	1LDK		
敷金	1ヶ月	礼金	1ヶ月
敷引 / 償却金	-	保証金	-
物件種別	アパート		
建物名・部屋番号	INTICRASSO（インティクラッソ） 203号室		
物件所在地	東京都目黒区緑が丘 2丁目18-8		
交通	東急東横線 自由が丘（東急）駅 徒歩7分 東急目黒線 奥沢駅 徒歩11分		
間取詳細			
構造・規模	木造 3階建 2階		
専有面積	34.78㎡	向き	南
築年月	2024年8月	契約期間	2年
損害保険	有 24,000円 24ヶ月	入居時期	2026年2月下旬
駐車場	駐輪場		
設備	2口コンロ,B S,C S,T Vインターホン,エアコン,グリル,クローゼット,システムキッチン,シャッター		
その他費用	[月次費用] 快適安心サービス：1,100円		
入居諸条件	ペット不可 事務所不可 楽器等の使用不可 二人可		
保証会社	必須 初回：賃料等総額の50% 月額：賃料等総額の1%		
備考	新築。ミサワホーム施工。地震に強い安心の大手ハウスメーカーです。 1年未満の解約の場合、違約金として賃料の1ヶ月分。		

図面と現況が異なる場合は現況が優先となります。

間取りの「S」はサービスルーム(納戸)です。

情報更新日2026年1月15日

No.0000001635

お問合せ先

東京都知事（10）第48590号  
(公社)首都圏不動産公正取引協議会/(公社)東京都宅地建物取引業協会

フジミハウジング株式会社

東京都世田谷区北沢 2丁目 19 - 10 2F  
TEL:03-3424-5800 FAX:03-3424-5371  
E-mail : shimokita\_s@243net.jp  
URL : http://www.243net.jp/

携帯サイトから物件詳細を閲覧できます！

取引態様	手数料負担の割合	貸主	0%	借主	100%
仲介元付（専任）	手数料配分の割合	元付	0%	客付	100%