

FOR RENT

| | |
|----------|--------|
| 賃料 | 管理費等 |
| 139,000円 | 8,000円 |

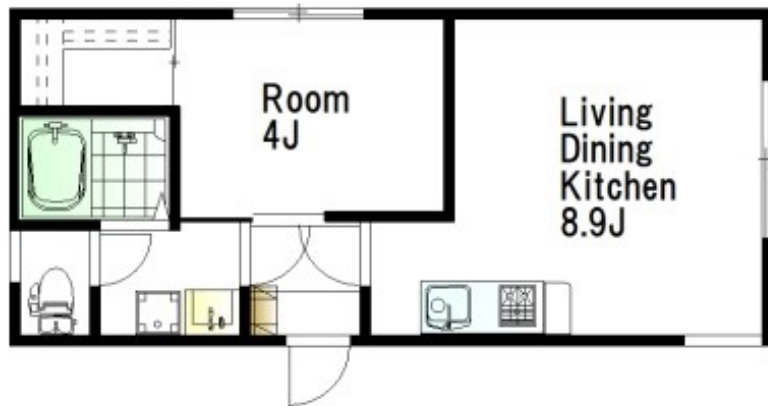
新築RC物件！人気の小田急沿線！ インターネッ

2面採光, 3方角住戸, オートロック, ディンプルキー, 角住戸, 駅まで平坦, 閑静な住宅街, 耐火構造, 耐震構造, 平坦地, 防犯カメラ

【外観】



【間取り図】



| | | | |
|----------|--|------|-------------|
| 間取り | 1LDK | | |
| 敷金 | 1ヶ月 | 礼金 | 1ヶ月 |
| 敷引/償却金 | - | 保証金 | - |
| 物件種別 | マンション | | |
| 建物名・部屋番号 | ブラシード砧 203号室 | | |
| 物件所在地 | 東京都世田谷区砧 2丁目22-3 | | |
| 交通 | 小田急線 千歳船橋駅 徒歩8分 小田急線 祖師ヶ谷大蔵駅 徒歩11分 | | |
| 間取詳細 | 洋室(4畳) LDK(8.9畳) | | |
| 構造・規模 | 鉄筋コンクリート 4階建 2階 | | |
| 専有面積 | 31.45㎡ | 向き | 東 |
| 築年月 | 2024年4月中旬 | 契約期間 | 2年 |
| 損害保険 | 有 20,000円 | 入居時期 | 2026年6月下旬予定 |
| 駐車場 | | | |
| 設備 | 2口コンロ, IHクッキングヒーター, TVインターホン, エアコン, クッションフロア, システムキッチン, | | |
| その他費用 | [一時金] 24時間サポート: 16,500円 鍵交換代: 27,500円 [月次費用] 自転車駐輪: 330円 バイク駐輪: 1,100円 [備考] 短期解約違約金あり: 2年未満の解約の場合、賃料1か月分の違約金発生 | | |
| 入居諸条件 | ペット不可 楽器等の使用不可 二人不可 法人相談 | | |
| 保証会社 | 必須 初回保証料: 賃料等総額の50% 継続保証料: 1年毎15,000円 | | |
| 備考 | | | |

図面と現況が異なる場合は現況が優先となります。

間取りの「S」はサービスルーム(納戸)です。

情報更新日2026年5月18日

No.0000000251



東京都知事(10)第48590号
(公社)首都圏不動産公正取引協議会/(公社)東京都宅地建物取引業協会
フジミハウジング株式会社
東京都世田谷区北沢2丁目19-10 2F
TEL:03-3424-5800 FAX:03-3424-5371
E-mail: shimokita_s@243net.jp
URL: http://www.243net.jp/



携帯サイトから物件詳細を閲覧できます！

| | | | | | |
|----------|----------|----|----|----|------|
| 取引態様 | 手数料負担の割合 | 貸主 | 0% | 借主 | 100% |
| 仲介元付(一般) | 手数料配分の割合 | 元付 | 0% | 客付 | 100% |