

FOR RENT

| 賃料 | 管理費等 |
|---------|------|
| 89,000円 | 0円 |

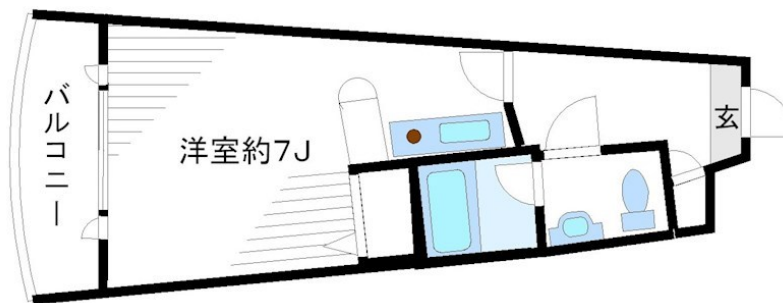
コンクリ打ちぱなし！デザイナーズ風マンション

振り分け,前面棟無,眺望良好,通風良好,陽当たり良好,デザイナーズ,駅まで平坦,駅前,外壁コンクリート,平坦地,整備された歩道

【外観】



【間取り図】



| 間取り | 1R | | |
|----------|--|------|-------------|
| 敷金 | 1ヶ月 | 礼金 | 1ヶ月 |
| 敷引 / 償却金 | - 無 | 保証金 | 無 |
| 物件種別 | マンション | | |
| 建物名・部屋番号 | B E N (ベン) 1C号室 | | |
| 物件所在地 | 東京都世田谷区北沢 1 丁目34-10 | | |
| 交通 | 小田急線 下北沢駅 徒歩5分 京王井の頭線 池ノ上駅 徒歩2分 | | |
| 間取詳細 | | | |
| 構造・規模 | 鉄筋コンクリート 2階建 1階 | | |
| 専有面積 | 25㎡ | 向き | |
| 築年月 | 1992年6月 | 契約期間 | 2年 |
| 損害保険 | 有 20,000円 24ヶ月 | 入居時期 | 2026年3月上旬予定 |
| 駐車場 | 無 駐輪場 | | |
| 設備 | インターホン,エアコン,エアコン全室,カウンターキッチン,クローゼット,シャワー,シャワー付洗面台, | | |
| その他費用 | | | |
| 入居諸条件 | ペット不可 事務所不可 楽器等の使用不可 法人可 | | |
| 保証会社 | 必須 初回：賃料等総額の50% 月額：賃料等総額の1.5% | | |
| 備考 | | | |

図面と現況が異なる場合は現況が優先となります。

間取りの「S」はサービスルーム(納戸)です。

情報更新日2026年1月22日

No.jn008373

お問合せ先



東京都知事(10)第48590号

(公社)首都圏不動産公正取引協議会/(公社)東京都宅地建物取引業協会

フジミハウジング株式会社

東京都世田谷区北沢 2 丁目 1 9 - 1 0 2F

TEL:03-3424-5800

FAX:03-3424-5371

E-mail: shimokita_s@243net.jp

URL: http://www.243net.jp/



携帯サイトから物件詳細を閲覧できます！

| 取引態様 | 手数料負担の割合 | 貸主 | 0% | 借主 | 100% |
|----------|----------|----|----|----|------|
| | 手数料配分の割合 | 元付 | 0% | 客付 | 100% |
| 仲介元付(一般) | | | | | |