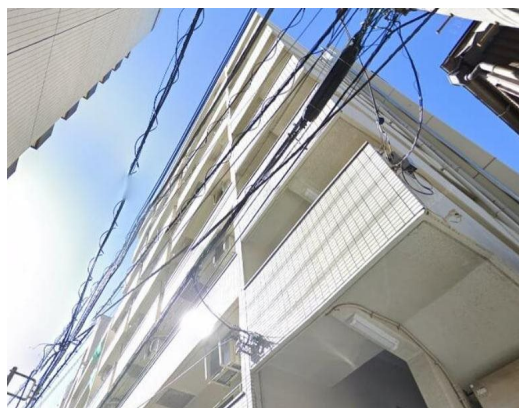


FOR RENT

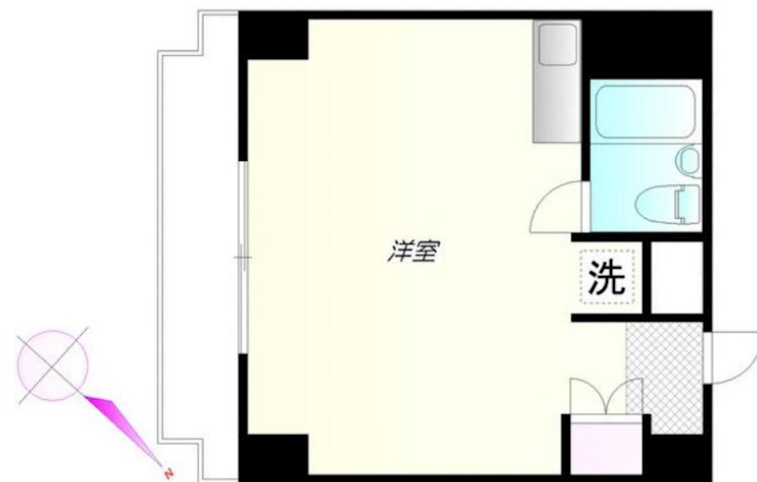
賃料	管理費等
65,000円	3,000円

駅まで平坦,平坦地

【外観】



【間取り図】



間取り	1R		
敷金	1ヶ月	礼金	1ヶ月
敷引/償却金	-	保証金	-
物件種別	マンション		
建物名・部屋番号			
物件所在地	東京都文京区千駄木2丁目		
交通	東京メトロ千代田線 千駄木駅 徒歩2分 東京メトロ千代田線 根津駅 徒歩12分		
間取詳細			
構造・規模	鉄骨鉄筋コンクリート		
専有面積	17㎡	向き	
築年月	1984年10月	契約期間	2年
損害保険	有	入居時期	相談
駐車場			
設備	IHクッキングヒーター,エアコン,クローゼット,システムキッチン,室内洗濯機置場,エレベーター		
その他費用			
入居諸条件			
保証会社			
備考	創業35年以上の実績！独自のネットワークでネット掲載物件は全てご紹介可能です。		

図面と現況が異なる場合は現況が優先となります。

間取りの「S」はサービスルーム(納戸)です。

情報更新日2026年4月25日

No.jn008028

お問合せ先



東京都知事(10)第48590号
(公社)首都圏不動産公正取引協議会/(公社)東京都宅地建物取引業協会

フジミハウジング株式会社

東京都世田谷区北沢2丁目19-10 2F
TEL:03-3424-5800 FAX:03-3424-5371
E-mail: shimokita_s@243net.jp
URL: http://www.243net.jp/



携帯サイトから物件詳細を閲覧できます！

取引態様	手数料負担の割合	貸主	0%	借主	100%
仲介先物	手数料配分の割合	元付	0%	客付	100%