

# FOR RENT

賃料	管理費等
45,000円	1,000円

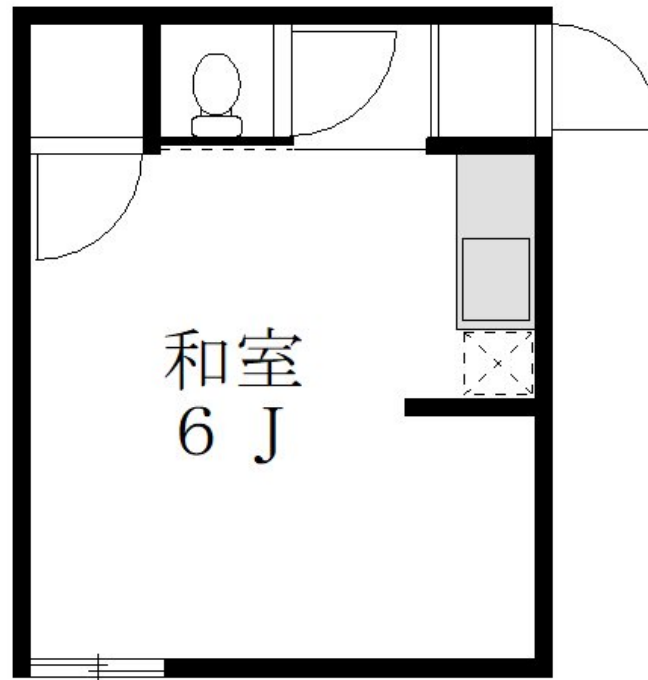
## 初期費用・家賃カード決済可（要指定保証会社）

最上階,床の間,通風良好,天窓,陽当たり良好,閑静な住宅街,平坦地

【外観】



【間取り図】



図面と現況が異なる場合は現況が優先となります。

間取りの「S」はサービスルーム(納戸)です。

間取り	1R		
敷金	1ヶ月	礼金	1ヶ月
敷引/償却金	-	保証金	-
物件種別	アパート		
建物名・部屋番号	北見MDH C号室		
物件所在地	東京都世田谷区梅丘2丁目34-22		
交通	小田急線 梅ヶ丘駅 徒歩8分 小田急線 豪徳寺駅 徒歩9分		
間取詳細	和室(6畳)		
構造・規模	木造 2階建 2階		
専有面積	17㎡	向き	東
築年月	1989年7月	契約期間	2年
損害保険	有 20,000円 24ヶ月	入居時期	即時
駐車場	駐輪場		
設備	2口コンロ,CATV,CATVインターネット,エアコン,ガスコンロ設置済,トイレ有,バス有,押入,洗		
その他費用	[一時金] アクト安心24:22,000円 鍵交換費用:22,000円		
入居諸条件	法人可		
保証会社	必須 初回:賃料総額の50% 月額:賃料総額の1.5%		
備考	ネット掲載物件はすべてご紹介可能です。弊社が元付会社です。		

情報更新日2026年6月30日

No.jn007698

お問合せ先



東京都知事(10)第48590号  
(公社)首都圏不動産公正取引協議会/(公社)東京都宅地建物取引業協会

**フジミハウジング株式会社**

東京都世田谷区北沢2丁目19-10 2F  
TEL:03-3424-5800 FAX:03-3424-5371  
E-mail: shimokita\_s@243net.jp  
URL: http://www.243net.jp/



携帯サイトから物件詳細を閲覧できます!

取引態様	手数料負担の割合	貸主	0%	借主	100%
仲介元付(一般)	手数料配分の割合	元付	0%	客付	100%