

FOR RENT

賃料	管理費等
240,000円	10,000円

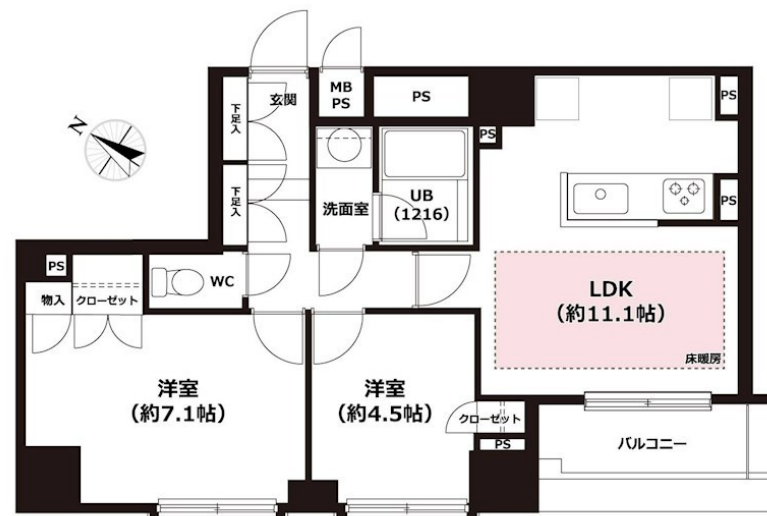
振り分け2LDKマンション。渋谷駅まで徒歩圏内で

オートロック,振り分け,通風良好,陽当たり良好,耐火構造,耐震構造,平坦地

【外観】



【間取り図】



間取り	2LDK		
敷金	1ヶ月	礼金	1ヶ月
敷引 / 償却金	-	保証金	-
物件種別	マンション		
建物名・部屋番号	ビバリーホームズ松濤 405号室		
物件所在地	東京都渋谷区松濤 2丁目2-13		
交通	京王井の頭線 神泉駅 徒歩9分 東京メトロ千代田線 代々木公園駅 徒歩14分		
間取詳細	LDK(11.1畳) 洋室(7.1畳) 洋室(4.5畳)		
構造・規模	鉄骨鉄筋コンクリート 13階建 4階		
専有面積	50.91㎡	向き	南西
築年月	2001年7月	契約期間	定期借家契約 2年
損害保険	有 20,000円 24ヶ月	入居時期	即時
駐車場	空無 駐輪場		
設備	3口以上コンロ,TVインターホン,エアコン全室,カウンターキッチン,クローゼット,システムキッチン,		
その他費用	[一時金] 24時間サポート: 16,500円		
入居諸条件	ペット可 事務所不可 楽器等の使用可 二人可		
保証会社	必須 初回: 賃料等総額の60% 1年毎: 10,000円		
備考	洗濯機は設備対象外です。 早期解約違約金あり(半年以内の解約: 賃料2ヶ月分・1年以内の解約: 賃料1ヶ月分)		

図面と現況が異なる場合は現況が優先となります。

間取りの「S」はサービスルーム(納戸)です。

情報更新日2026年2月8日

No.jn007680

お問合せ先



東京都知事(10)第48590号

(公社)首都圏不動産公正取引協議会/(公社)東京都宅地建物取引業協会

フジミハウジング株式会社

東京都世田谷区北沢 2丁目19-10 2F

TEL:03-3424-5800

FAX:03-3424-5371

E-mail: shimokita_s@243net.jp

URL: http://www.243net.jp/



携帯サイトから物件詳細を閲覧できます!

取引態様	手数料負担の割合	貸主	0%	借主	100%
仲介元付(一般)	手数料配分の割合	元付	0%	客付	100%