

FOR RENT

賃料	管理費等
68,000円	0円

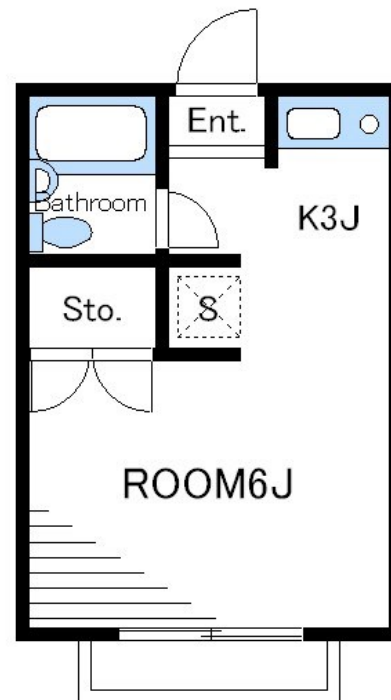
池ノ上駅まですぐの好立地 住環境良好、下北も

2面採光,角住戸,通風良好,駅まで平坦,閑静な住宅街,平坦地,緑豊かな住宅地

【外観】



【間取り図】



図面と現況が異なる場合は現況が優先となります。

間取りの「S」はサービスルーム(納戸)です。

間取り	1K		
敷金	無	礼金	2ヶ月
敷引 / 償却金	-	保証金	-
物件種別	アパート		
建物名・部屋番号	グリーンハイツA 101号室		
物件所在地	東京都世田谷区代沢2丁目36-29		
交通	京王井の頭線 下北沢駅 徒歩6分 小田急線 東北沢駅 徒歩10分		
間取詳細	洋室(6畳)		
構造・規模	木造 2階建 1階		
専有面積	18㎡	向き	東
築年月	1989年7月	契約期間	定期借家契約 2年
損害保険	有 20,000円 24ヶ月	入居時期	2026年4月上旬予定
駐車場	無 駐輪場		
設備	CATV, CATVインターネット, エアコン, キッチンに窓, クローゼット, システムキッチン, シューズボ		
その他費用	[一時金] 鍵交換代: 28,600円 24サポート料: 22,000円 クリーニング費用: 51,700円		
入居諸条件	ペット不可 楽器等の使用不可 高齢者可 法人可		
保証会社	必須 初回: 賃料等総額の65% 毎月: 賃料等総額の2%		
備考	お陰様で40年! 元付会社です。ご安心してお問合せ下さい。当社は総合仲介会社なので他社様のインターネット掲載物件も全て一括してご紹介ができます。お気軽にご相談下さい! 初期費用・家賃カード決済可(要指定保証会社)		

情報更新日2026年2月6日

No.jn007242

お問合せ先



東京都知事(10)第48590号

(公社)首都圏不動産公正取引協議会/(公社)東京都宅地建物取引業協会

フジミハウジング株式会社

東京都世田谷区北沢2丁目19-10 2F

TEL:03-3424-5800

FAX:03-3424-5371

E-mail: shimokita_s@243net.jp

URL: http://www.243net.jp/



携帯サイトから物件詳細を閲覧できます!

取引態様	手数料負担の割合	貸主	0%	借主	100%
仲介元付(専任)	手数料配分の割合	元付	0%	客付	100%