

FOR RENT

賃料	管理費等
186,000円	7,000円

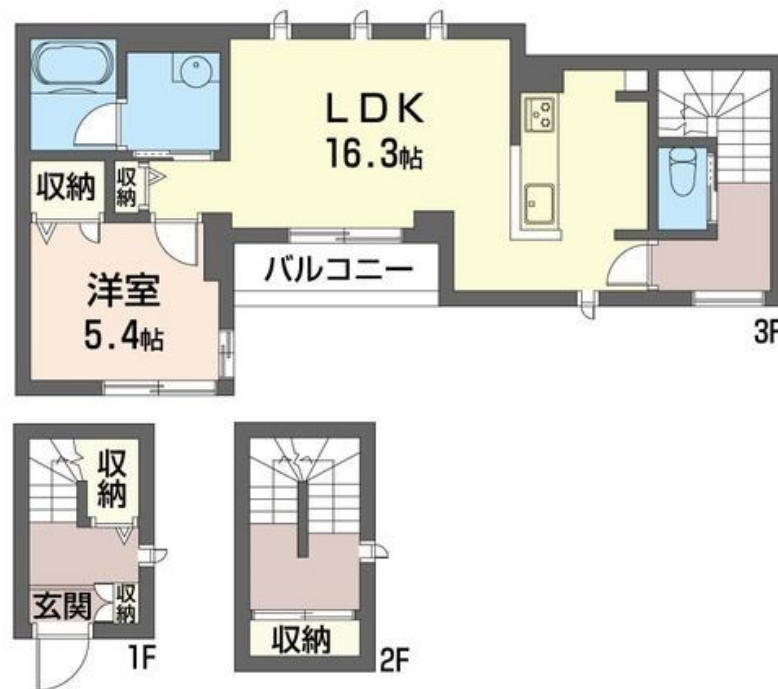
積水ハウス施工の築浅シャーメゾン！松陰神社前

1フロア1住戸,2面採光,3方角住戸,3面採光,ダブルロック,ディンプルキー,角住戸,最上階,四方角部屋,上階無し,振り分け,全室2面採光,全室南西向き,眺望良好,通風良好,南西角住戸,南面2室,南面

【外観】



【間取り図】



間取り	1LDK		
敷金	無	礼金	1.5ヶ月
敷引 / 償却金	-	保証金	-
物件種別	マンション		
建物名・部屋番号	クレセール 301号室		
物件所在地	東京都世田谷区若林 3丁目25-5		
交通	東急世田谷線 松陰神社前駅 徒歩3分 東急世田谷線 若林(東京)駅 徒歩7分		
間取詳細	洋室(5.4畳) LDK(16.3畳)		
構造・規模	鉄骨 3階建 3階		
専有面積	67.05㎡	向き	南西
築年月	2023年2月中旬	契約期間	2年
損害保険	有 15,200円 24ヶ月	入居時期	2026年1月下旬予定
駐車場	駐輪場		
設備	24時間換気システム,3口以上コンロ,B S,C S,T Vインターホン,エアコン,エアコン2台,エアコン		
その他費用	[一時金] 鍵交換費用:12,100円 クリーニング費用:104,500円 [月次費用] シャーメゾンライフSUPPORT24:1,320円		
入居諸条件	ペット不可 事務所不可 楽器等の使用不可 二人可		
保証会社	必須 初回:33,000円(税込) 月額:賃料等総額の2%		
備考	shamaisonショップ!創業40周年の実績! ネット掲載物件は全てご紹介可能です。ご安心してお問合せ下さい 不動産の購入/売却もお任せください!		

図面と現況が異なる場合は現況が優先となります。

間取りの「S」はサービスルーム(納戸)です。

情報更新日2025年12月7日

No.jn007218

お問合せ先



東京都知事(10)第48590号

(公社)首都圏不動産公正取引協議会/(公社)東京都宅地建物取引業協会

フジミハウジング株式会社

東京都世田谷区北沢 2丁目19-10 2F

TEL:03-3424-5800

FAX:03-3424-5371

E-mail: shimokita_s@243net.jp

URL: http://www.243net.jp/



携帯サイトから物件詳細を閲覧できます！

取引態様	手数料負担の割合				貸主		借主	
	手数料	負担の割合	貸主	0%	借主	100%	手数料	配分の割合
仲介元付 (専任)	元付	0%	客付	100%				