

# FOR RENT

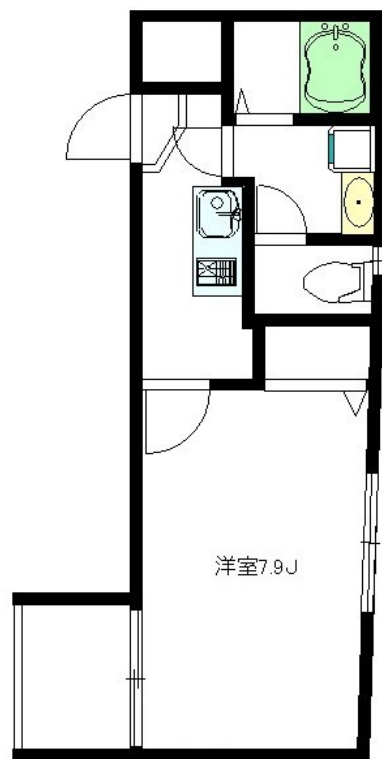
|         |        |
|---------|--------|
| 賃料      | 管理費等   |
| 85,000円 | 3,000円 |

2面採光,オートロック,角住戸,全室南向き,通風良好,南面バルコニー,南面リビング,デザイナーズ,外壁コンクリート,閑静な住宅街,高台に立地,始発駅,耐火構造,耐震構造

【外観】



【間取り図】



図面と現況が異なる場合は現況が優先となります。

間取りの「S」はサービスルーム(納戸)です。

|          |   |      |             |
|----------|---|------|-------------|
| 間取り      | 1K  |      |             |
| 敷金       | 無   | 礼金   | 1ヶ月         |
| 敷引/償却金   | -   | 保証金  | -           |
| 物件種別     | マンション   |      |             |
| 建物名・部屋番号 | シルクハウス 101号室  |      |             |
| 物件所在地    | 東京都世田谷区若林 5丁目35-2   |      |             |
| 交通       | 東急世田谷線 若林(東京)駅 徒歩5分<br>東急世田谷線 松陰神社前駅 徒歩10分                      |      |             |
| 間取詳細     |   |      |             |
| 構造・規模    | 鉄筋コンクリート 4階建 1階   |      |             |
| 専有面積     | 26.93㎡  | 向き   |             |
| 築年月      | 2013年5月   | 契約期間 | 2年          |
| 損害保険     | 有 17,900円 24ヶ月  | 入居時期 | 2026年6月中旬予定 |
| 駐車場      | 駐輪場   |      |             |
| 設備       | 24時間換気システム, 2口コンロ, CATV, CATVインターネット, IHクッキングヒーター, TVイン         |      |             |
| その他費用    | [一時金] 鍵交換代: 28,600円 クリーニング代: 55,000円<br>[月次費用] 快適安心サービス: 1,100円 |      |             |
| 入居諸条件    | ペット不可 楽器等の使用不可  |      |             |
| 保証会社     | 必須(オリコフォレントインシュア) 初回: 賃料等総額の50% 毎月: 賃料等総額の1%                    |      |             |
| 備考       | 退去時のハウスクリーニング費用は借主負担となります。<br>1年未満の解約の場合、違約金として賃料の1ヶ月分。         |      |             |

情報更新日2026年5月10日

No.jn006893

お問合せ先



東京都知事(10)第48590号  
(公社)首都圏不動産公正取引協議会/(公社)東京都宅地建物取引業協会

**フジミハウジング株式会社**

東京都世田谷区北沢 2丁目19-10 2F  
TEL:03-3424-5800 FAX:03-3424-5371  
E-mail: shimokita\_s@243net.jp  
URL: http://www.243net.jp/



携帯サイトから物件詳細を閲覧できます!

|          |          |    |    |    |      |
|----------|----------|----|----|----|------|
| 取引態様     | 手数料負担の割合 | 貸主 | 0% | 借主 | 100% |
| 仲介元付(専任) | 手数料配分の割合 | 元付 | 0% | 客付 | 100% |