

FOR RENT

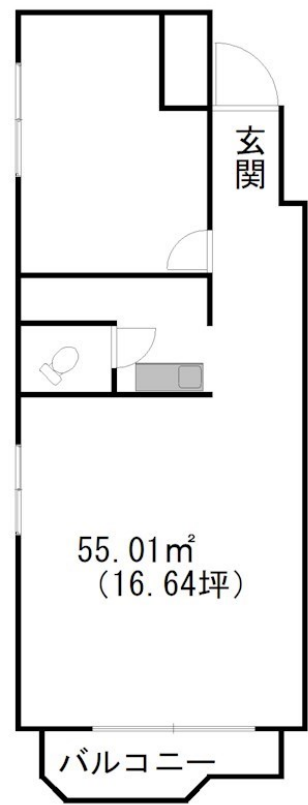
賃料	管理費等
366,080円	33,280円

駅まで平坦 大型タウン内 振り分け フラットフロア 角住戸 3方角住戸 2面採光 眺望良好

【外観】



【間取り図】



図面と現況が異なる場合は現況が優先となります。

間取りの「S」はサービスルーム(納戸)です。

間取り	1R		
敷金	-	礼金	2ヶ月
敷引/償却金	- 1ヶ月	保証金	4ヶ月
物件種別	事務所(区画)		
建物名・部屋番号	代々木羽田貸ビル 805号室		
物件所在地	東京都渋谷区代々木2丁目5-1 羽田ビル805		
交通	山手線 新宿駅 徒歩3分 中央・総武線各停 代々木駅 徒歩8分		
間取詳細			
構造・規模	鉄骨鉄筋コンクリート 10階建 8階		
専有面積	55.01m ²	向き	
築年月	1975年3月1日	契約期間	2年
損害保険	有 20,000円 24ヶ月	入居時期	相談
駐車場			
設備	エレベーター 独立型キッチン トイレ有 エアコン エアコン全室 高速ネット対応 ネット専用回線		
その他費用	[一時金] アクト24: 16,500円		
入居諸条件	ペット不可 事務所可 楽器等の使用不可 法人可		
保証会社	必須 初回: 賃料等総額の50% 毎月: 1.5%		
備考			

情報更新日2026年5月14日

No.jn006826



東京都知事(10)第48590号
(公社)首都圏不動産公正取引協議会/(公社)東京都宅地建物取引業協会

フジミハウジング株式会社

東京都世田谷区北沢2丁目19-10 2F
TEL:03-3424-5800 FAX:03-3424-5371
E-mail: shimokita_s@243net.jp
URL: http://www.243net.jp/



携帯サイトから物件詳細を閲覧できます!

取引態様	手数料負担の割合	貸主	0%	借主	100%
	手数料配分の割合	元付	0%	客付	100%

仲介元付(一般)