

FOR RENT

賃料	管理費等
180,000円	0円

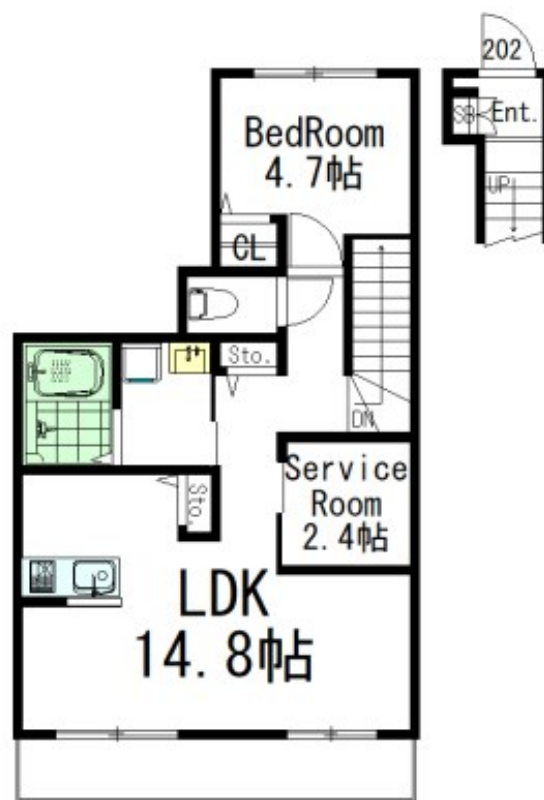
築浅！トヨタホーム施工！三軒茶屋駅10分圏内の

1フロア2住戸,2面採光,ダブルロック,ディンプルキー,角住戸,振り分け,全室東南向き,全室南向き,眺望良好,通風良好,当社管理物件,南西角住戸,南面2室,南面バルコニー,南面リビング,防犯ガラス,陽

【外観】



【間取り図】



図面と現況が異なる場合は現況が優先となります。

間取りの「S」はサービスルーム(納戸)です。

間取り	1SLDK		
敷金	1ヶ月	礼金	1ヶ月
敷引/償却金	-	保証金	-
物件種別	マンション		
建物名・部屋番号	SYMPHONY三軒茶屋(シンフォニー) 202号室		
物件所在地	東京都世田谷区太子堂5丁目11-13		
交通	東急世田谷線 三軒茶屋駅 徒歩8分 東急世田谷線 西太子堂駅 徒歩6分		
間取詳細	洋室(4.7畳) LDK(14.8畳) S(2.4畳)		
構造・規模	鉄骨 3階建 2階		
専有面積	51㎡	向き	南
築年月	2022年6月	契約期間	2年
損害保険	有 24,000円 24ヶ月	入居時期	2026年5月下旬予定
駐車場	駐輪場		
設備	24時間換気システム,2口コンロ,B S,C A T V,C A T Vインターネット,TVインターホン,エアコン		
その他費用	[一時金] 24Hサポート料:22,000円 鍵交換費用:28,600円		
入居諸条件	二人可 法人可 ルームシェア相談 子供可 单身可		
保証会社	必須 初回保証料:賃料等総額の50% 月額保証料:賃料等総額の1.25% 1年毎15%~30%		
備考	トヨタホーム代理店!創業40年以上の実績! ネット掲載物件は全てご紹介可能です。ご安心してお問合せ下さい 03-3424-5800 不動産の購入/売却もお任せください!		

情報更新日2026年4月5日

No.jn006676

お問合せ先



東京都知事(10)第48590号
(公社)首都圏不動産公正取引協議会/(公社)東京都宅地建物取引業協会

フジミハウジング株式会社

東京都世田谷区北沢2丁目19-10 2F
TEL:03-3424-5800 FAX:03-3424-5371
E-mail: shimokita_s@243net.jp
URL: http://www.243net.jp/



携帯サイトから物件詳細を閲覧できます!

取引態様	手数料負担の割合	貸主	0%	借主	100%
仲介元付(専任)	手数料配分の割合	元付	0%	客付	100%