

FOR RENT

| | |
|----------|------|
| 賃料 | 管理費等 |
| 155,000円 | 0円 |

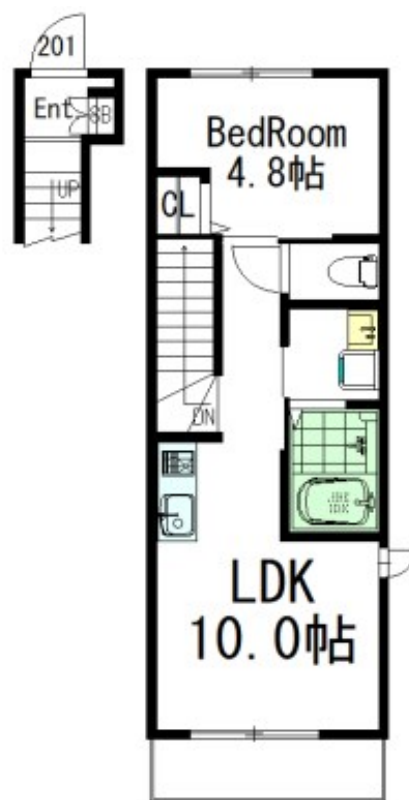
築浅！トヨタホーム施工！三軒茶屋駅10分圏内の

1フロア2住戸,2面採光,3方角住戸,3面採光,ダブルロック,ディンプルキー,角住戸,振り分け,全室2面採光,眺望良好,通風良好,東南角住戸,当社管理物件,南面バルコニー,防犯ガラス,陽当たり良好,駅

【外観】



【間取り図】



| | | | |
|----------|--|------|-------------|
| 間取り | 1LDK | | |
| 敷金 | 1ヶ月 | 礼金 | 1ヶ月 |
| 敷引/償却金 | - | 保証金 | - |
| 物件種別 | マンション | | |
| 建物名・部屋番号 | SYMPHONY三軒茶屋(シンフォニー) 201号室 | | |
| 物件所在地 | 東京都世田谷区太子堂5丁目11-13 | | |
| 交通 | 東急世田谷線 三軒茶屋駅 徒歩8分 東急世田谷線 西太子堂駅 徒歩6分 | | |
| 間取詳細 | 洋室(4.8畳) LDK(10畳) | | |
| 構造・規模 | 鉄骨 3階建 2階 | | |
| 専有面積 | 37㎡ | 向き | 南 |
| 築年月 | 2022年6月 | 契約期間 | 2年 |
| 損害保険 | 有 24,000円 24ヶ月 | 入居時期 | 2026年5月下旬予定 |
| 駐車場 | 駐輪場 | | |
| 設備 | 24時間換気システム,2口コンロ,B S,C A T V,C A T Vインターネット,T Vインターホン,エアコン | | |
| その他費用 | [一時金] 24Hサポート料:22,000円 鍵交換費用:28,600円 | | |
| 入居諸条件 | ペット不可 事務所不可 楽器等の使用不可 二人可 | | |
| 保証会社 | 必須 初回保証料:賃料等総額の50% 月額保証料:賃料等総額の1.25% 1年毎15%~30% | | |
| 備考 | トヨタホーム代理店!創業30年以上の実績! ネット掲載物件は全てご紹介可能です。ご安心してお問合せ下さい 03-3424-5800 不動産の購入/売却もお任せください! | | |

図面と現況が異なる場合は現況が優先となります。

間取りの「S」はサービスルーム(納戸)です。

情報更新日2026年4月17日

No.jn006675

お問合せ先



東京都知事(10)第48590号
(公社)首都圏不動産公正取引協議会/(公社)東京都宅地建物取引業協会

フジミハウジング株式会社

東京都世田谷区北沢2丁目19-10 2F
TEL:03-3424-5800 FAX:03-3424-5371
E-mail: shimokita_s@243net.jp
URL: http://www.243net.jp/



携帯サイトから物件詳細を閲覧できます!

| | | | | | |
|----------|----------|----|----|----|------|
| 取引態様 | 手数料負担の割合 | 貸主 | 0% | 借主 | 100% |
| 仲介元付(専任) | 手数料配分の割合 | 元付 | 0% | 客付 | 100% |