

# FOR RENT

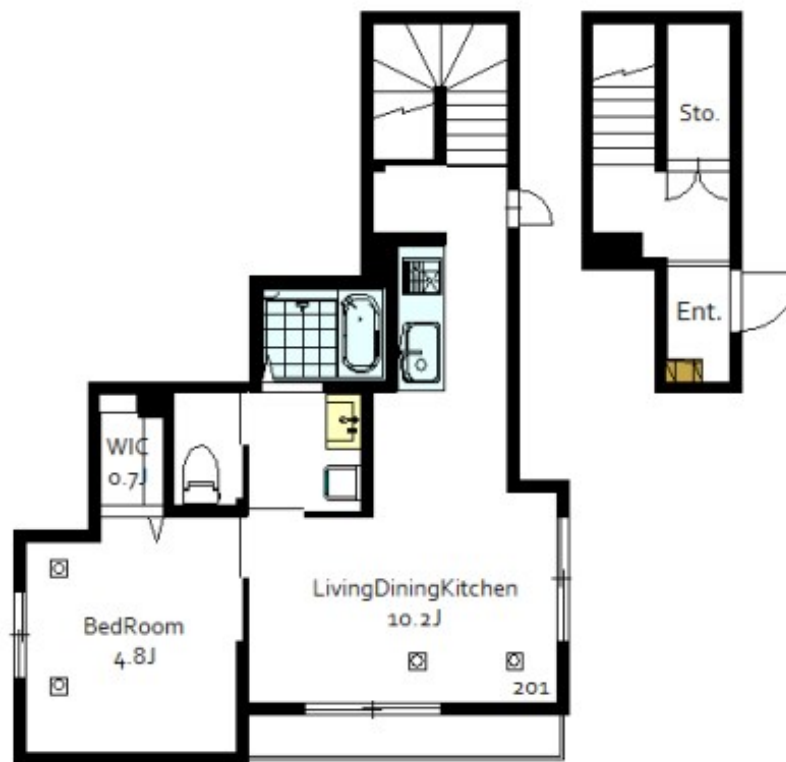
賃料	管理費等
170,000円	6,000円

1フロア2住戸,2面採光,ダブルロック,ディンプルキー,角住戸,振り分け,眺望良好,通風良好,南面リビング,陽当たり良好,閑静な住宅街,制震構造,耐火構造,耐震構造,平坦地

【外観】



【間取り図】



図面と現況が異なる場合は現況が優先となります。

間取りの「S」はサービスルーム(納戸)です。

間取り	1LDK		
敷金	1ヶ月	礼金	2ヶ月
敷引 / 償却金	-	保証金	-
物件種別	マンション		
建物名・部屋番号	めぞん遊 201号室		
物件所在地	東京都世田谷区梅丘 2丁目23-11		
交通	小田急線 豪徳寺駅 徒歩6分 東急世田谷線 山下(東京)駅 徒歩7分		
間取詳細	洋室(4.8畳) LDK(10.2畳) S(0.7畳)		
構造・規模	ALC 3階建 2階		
専有面積	47.09㎡	向き	南
築年月	2021年1月	契約期間	2年
損害保険	有 18,400円 24ヶ月	入居時期	相談
駐車場	有(敷地内) 33000円/月 1台駐車可 駐輪場		
設備	3口以上コンロ,TVインターホン,ウォークインクローゼット,エアコン,エアコン2台,エアコン全室,オ		
その他費用	[一時金] 鍵交換代:25,300円 マイコンシェルクラブ:18,000円		
入居諸条件	ペット不可 楽器等の使用不可 二人可 法人可		
保証会社	必須 初回時:賃料等総額の50% 2年毎:20,000円		
備考	退去時のハウスクリーニング費用71,500円(税込)は借主負担となります。		

情報更新日2026年2月9日

No.jn005746

お問合せ先



東京都知事(10)第48590号

(公社)首都圏不動産公正取引協議会/(公社)東京都宅地建物取引業協会

**フジミハウジング株式会社**

東京都世田谷区北沢 2丁目19-10 2F

TEL:03-3424-5800

FAX:03-3424-5371

E-mail: shimokita\_s@243net.jp

URL: http://www.243net.jp/



携帯サイトから物件詳細を閲覧できます！

取引態様	手数料負担の割合	貸主	0%	借主	100%
仲介元付(専任)	手数料配分の割合	元付	0%	客付	100%