

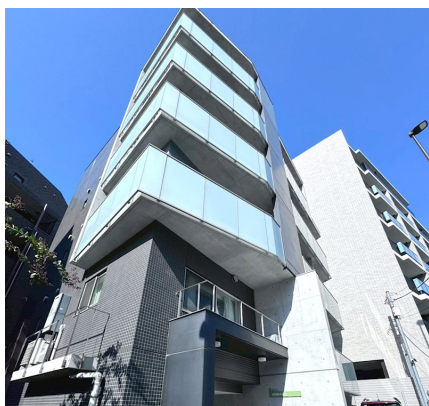
FOR RENT

賃料	管理費等
170,000円	10,000円

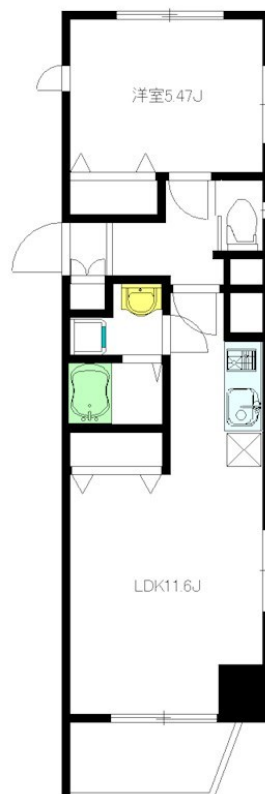
ミサワホーム施工 渋谷・神泉・池尻大橋へ徒歩

オートロック,ディンプルキー,角住戸,振り分け,前面棟無,全室2面採光,眺望良好,通風良好,当社管理物件,陽当たり良好,外壁コンクリート,高台に立地,耐火構造,耐震構造

【外観】



【間取り図】



間取り	1LDK		
敷金	無	礼金	無
敷引 / 償却金	-	保証金	-
物件種別	マンション		
建物名・部屋番号	ブリオ駒場 203号室		
物件所在地	東京都目黒区駒場 1丁目1-7		
交通	京王井の頭線 神泉駅 徒歩7分 京王井の頭線 駒場東大前駅 徒歩8分		
間取詳細	洋室(5.47畳) LDK(11.6畳)		
構造・規模	鉄筋コンクリート 6階建 2階		
専有面積	40.8㎡	向き	東
築年月	2013年3月	契約期間	2年
損害保険	有 17,900円 24ヶ月	入居時期	即時
駐車場	駐輪場		
設備	2口コンロ, IHクッキングヒーター, TVインターホン, エアコン, エアコン 2台, エアコン全室, クローゼ		
その他費用	[一時金] 鍵交換費用: 28,600円 クリーニング費用: 115,500円 [月次費用] 快適安心サービス: 1,100円		
入居諸条件	ペット不可 事務所不可 楽器等の使用不可 二人可		
保証会社	必須 初回: 賃料等総額の50% 月額: 賃料等総額の1%		
備考	1年未満の解約の場合、違約金として賃料の1ヶ月分。 保険料: 推奨21,000円~		

図面と現況が異なる場合は現況が優先となります。

間取りの「S」はサービスルーム(納戸)です。

情報更新日2025年12月9日

No.jn004882

お問合せ先



東京都知事(10)第48590号

(公社)首都圏不動産公正取引協議会/(公社)東京都宅地建物取引業協会

フジミハウジング株式会社

東京都世田谷区北沢 2丁目19-10 2F

TEL:03-3424-5800

FAX:03-3424-5371

E-mail: shimokita_s@243net.jp

URL: http://www.243net.jp/



携帯サイトから物件詳細を閲覧できます！

取引態様	手数料 負担の割合	貸主	0%	借主	100%
	手数料 配分の割合	元付	0%	客付	100%
仲介元付 (専任)					