

# FOR RENT

賃料	管理費等
315,000円	8,000円

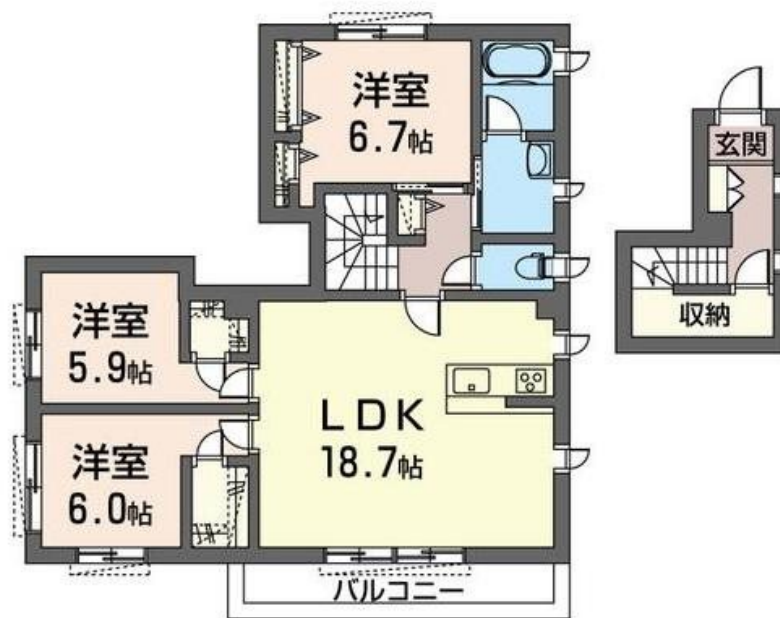
## 築浅！積水ハウス施工シャーメゾン 高遮音床「

24時間緊急通報システム, 2面採光, 3方角住戸, ダブルロック, ディンプルキー, 角住戸, 振り分け, 通風良好, 東南角住戸, 南西角住戸, 南面バルコニー, 南面リビング, 陽当たり良好, 閑静な住宅街, 耐火構造, 耐

【外観】



【間取り図】



間取り	3LDK		
敷金	1ヶ月	礼金	2ヶ月
敷引 / 償却金	-	保証金	-
物件種別	マンション		
建物名・部屋番号	Juneberry ( ジューンベリー )		
物件所在地	東京都世田谷区代田 4丁目34-12		
交通	小田急線 梅ヶ丘駅 徒歩6分 小田急線 下北沢駅 徒歩15分		
間取詳細	LDK(18.7畳) 洋室(6.7畳) 洋室(6畳) 洋室(5.9畳)		
構造・規模	鉄骨 3階建 1階		
専有面積	89.38㎡	向き	南
築年月	2019年7月	契約期間	2年
損害保険	有 15,200円 24ヶ月	入居時期	2026年3月上旬予定
駐車場	駐輪場		
設備	3口以上コンロ, TVインターホン, ウォークインクローゼット2ヶ所, エアコン, キッチンに窓, グリル, ク		
その他費用	[一時金] 鍵交換費用: 11,000円 クリーニング費用: 117,500円 [月次費用] 24Hサポート料: 1,320円		
入居諸条件	二人可 法人可 子供可 単身可		
保証会社	必須 初回: 33,000円(税込) 月額: 賃料等総額の2%		
備考	おかげさまで39周年 当社が元付会社です！ご安心してお問い合わせ下さい。 03-3424-5800 当社は総合仲介会社なので他社様インターネット掲載物件も 紹介できます！お気軽にご相談下さい		

図面と現況が異なる場合は現況が優先となります。

間取りの「S」はサービスルーム(納戸)です。

情報更新日2026年1月17日

No.jn004572

お問合せ先



東京都知事(10)第48590号

(公社)首都圏不動産公正取引協議会/(公社)東京都宅地建物取引業協会

**フジミハウジング株式会社**

東京都世田谷区北沢2丁目19-10 2F

TEL:03-3424-5800

FAX:03-3424-5371

E-mail: shimokita\_s@243net.jp

URL: http://www.243net.jp/



携帯サイトから物件詳細を閲覧できます！

取引態様	手数料 負担の割合	貸主	0%	借主	100%
仲介元付 (専任)	手数料 配分の割合	元付	0%	客付	100%