

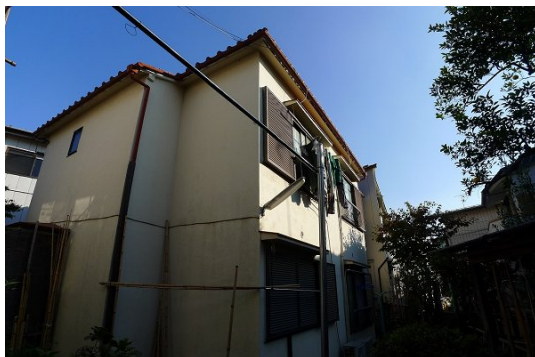
FOR RENT

賃料	管理費等
65,000円	1,000円

商店街至近、室内洗濯置き場あります。

24時間緊急通報システム,通風良好,駅まで平坦,閑静な住宅街

【外観】



【間取り図】

間取り	1K		
敷金	1ヶ月	礼金	1ヶ月
敷引/償却金	-	保証金	-
物件種別	アパート		
建物名・部屋番号			
物件所在地	東京都世田谷区北沢3丁目		
交通	小田急線 下北沢駅 徒歩7分 小田急線 東北沢駅 徒歩4分		
間取詳細			
構造・規模	木造2階建1階		
専有面積	20㎡	向き	南
築年月	1985年4月	契約期間	2年
損害保険	有 20,000円 24ヶ月	入居時期	
駐車場	駐輪場		
設備	2口コンロ,エアコン,ガスキッチン,ガスコンロ設置可,キッチンに窓,押入,給湯,室内洗濯機置場,浴室		
その他費用			
入居諸条件			
保証会社			
備考	おかげさまで創業35年 ご安心してお問い合わせ下さい。03-3424-5800 当社は総合仲介会社なので他社様インターネット掲載物件も一括紹介できます！お気軽にご相談下さい		

図面と現況が異なる場合は現況が優先となります。

間取りの「S」はサービスルーム(納戸)です。

情報更新日2026年5月14日

No.jn004534

お問合せ先



東京都知事(10)第48590号
(公社)首都圏不動産公正取引協議会/(公社)東京都宅地建物取引業協会

フジミハウジング株式会社

東京都世田谷区北沢2丁目19-10 2F
TEL:03-3424-5800 FAX:03-3424-5371
E-mail: shimokita_s@243net.jp
URL: http://www.243net.jp/



携帯サイトから物件詳細を閲覧できます！

取引態様	手数料負担の割合	貸主	0%	借主	100%
仲介元付(専任)	手数料配分の割合	元付	0%	客付	100%