

# FOR RENT

賃料	管理費等
89,000円	0円

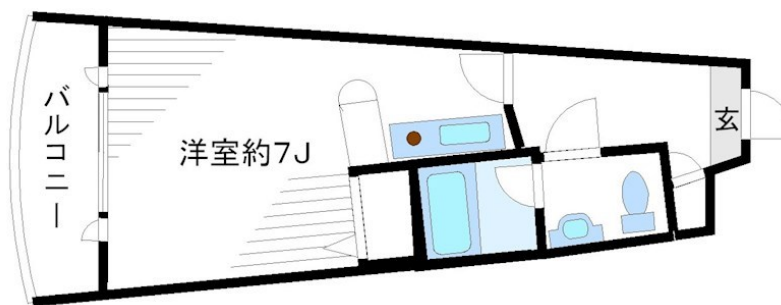
## コンクリ打ちぱなし！デザイナーズ風マンション

振り分け,前面棟無,眺望良好,通風良好,陽当たり良好,デザイナーズ,駅まで平坦,駅前,外壁コンクリート,平坦地,整備された歩道

【外観】



【間取り図】



間取り	1R		
敷金	1ヶ月	礼金	1ヶ月
敷引 / 償却金	- 無	保証金	無
物件種別	マンション		
建物名・部屋番号	B E N ( ベン ) 1D号室		
物件所在地	東京都世田谷区北沢 1 丁目34-10		
交通	小田急線 下北沢駅 徒歩5分 京王井の頭線 池ノ上駅 徒歩2分		
間取詳細	洋室(7畳)		
構造・規模	鉄筋コンクリート 2階建 1階		
専有面積	25㎡	向き	
築年月	1992年6月	契約期間	2年
損害保険	有 20,000円 24ヶ月	入居時期	2026年3月上旬予定
駐車場	無 駐輪場		
設備	インターホン,エアコン,エアコン全室,カウンターキッチン,クローゼット,シャワー,シャワー付洗面台,		
その他費用			
入居諸条件	ペット不可 事務所不可 楽器等の使用不可 法人可		
保証会社	必須 初回：賃料等総額の50% 月額：賃料等総額の1.5%		
備考			

図面と現況が異なる場合は現況が優先となります。

間取りの「S」はサービスルーム(納戸)です。

情報更新日2026年1月26日

No.jn003876

お問合せ先



東京都知事(10)第48590号

(公社)首都圏不動産公正取引協議会/(公社)東京都宅地建物取引業協会

**フジミハウジング株式会社**

東京都世田谷区北沢 2 丁目 1 9 - 1 0 2F

TEL:03-3424-5800

FAX:03-3424-5371

E-mail : shimokita\_s@243net.jp

URL : http://www.243net.jp/



携帯サイトから物件詳細を閲覧できます！

取引態様	手数料負担の割合	貸主	0%	借主	100%
仲介元付 (一般)	手数料配分の割合	元付	0%	客付	100%