

FOR RENT

賃料	管理費等
65,000円	2,000円

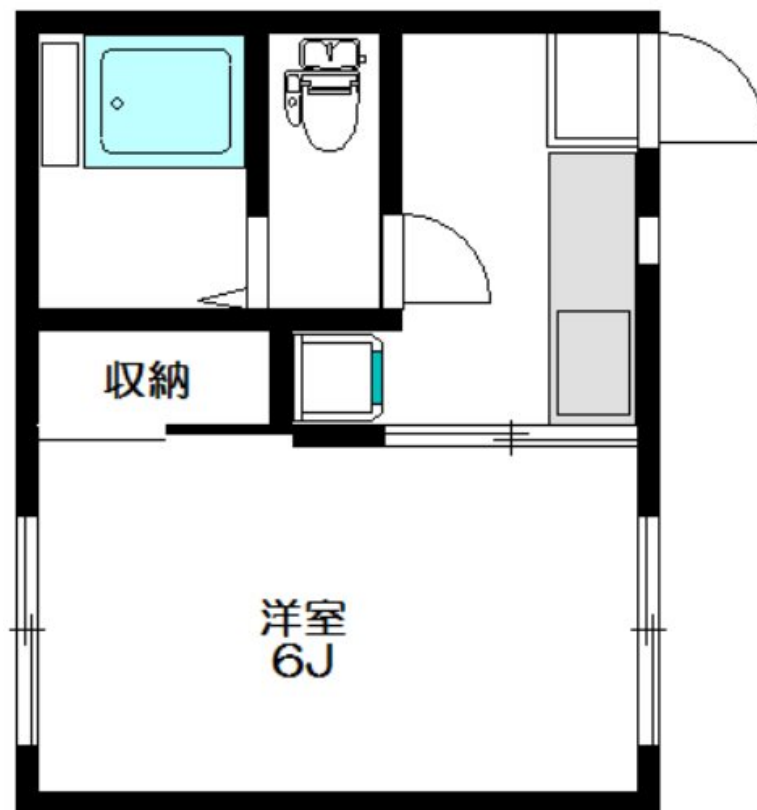
積水ハウス施工鉄骨系賃貸！2016年外装改装綺麗

2面採光,3方角住戸,角住戸,振り分け,通風良好,陽当たり良好,外装リフォーム済,耐火構造,耐震構造,平坦地

【外観】



【間取り図】



図面と現況が異なる場合は現況が優先となります。

間取りの「S」はサービスルーム(納戸)です。

間取り	1K		
敷金	1ヶ月	礼金	1ヶ月
敷引 / 償却金	-	保証金	-
物件種別	アパート		
建物名・部屋番号	Hill Top (ヒルトップ) 1C号室		
物件所在地	東京都世田谷区代沢1丁目14-10		
交通	京王井の頭線 池ノ上駅 徒歩5分 京王井の頭線 駒場東大前駅 徒歩8分		
間取詳細	洋室(6畳) K(2畳)		
構造・規模	軽量鉄骨 2階建 1階		
専有面積	20㎡	向き	東
築年月	1985年8月	契約期間	2年
損害保険	有 22,000円 24ヶ月	入居時期	即時
駐車場	無 駐輪場		
設備	2口コンロ, CATV, CATVインターネット, エアコン, ガスコンロ設置可, グリル, クローゼット, シャ		
その他費用			
入居諸条件	ペット不可 楽器等の使用不可 法人可 単身可		
保証会社	必須 初回: 賃料等総額の65% 月額: 賃料等総額の2%		
備考	創業40年の実績! 独自のネットワークでネット掲載物件は全てご紹介可能です。弊社が元付会社です。		

情報更新日2026年1月27日

No.jn000698

お問合せ先



東京都知事(10)第48590号

(公社)首都圏不動産公正取引協議会/(公社)東京都宅地建物取引業協会

フジミハウジング株式会社

東京都世田谷区北沢2丁目19-10 2F

TEL:03-3424-5800

FAX:03-3424-5371

E-mail: shimokita_s@243net.jp

URL: http://www.243net.jp/



携帯サイトから物件詳細を閲覧できます!

取引態様	手数料負担の割合	貸主	0%	借主	100%
仲介元付(一般)	手数料配分の割合	元付	0%	客付	100%