

FOR RENT

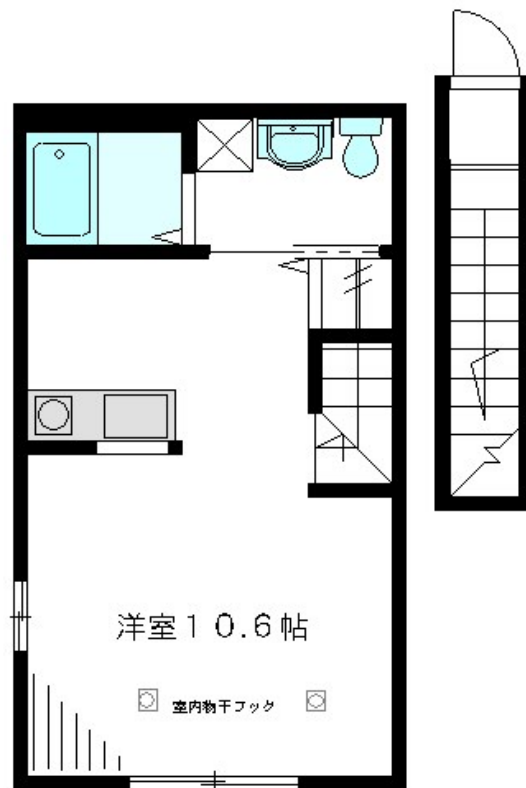
賃料	管理費等
60,000円	2,000円

2面採光,角住戸,最上階,上階無し,全室南向き,眺望良好,通風良好,南西角住戸,南面リビング,陽当たり良好,駅まで平坦,駅前,閑静な住宅街,耐火構造,耐震構造

【外観】



【間取り図】



図面と現況が異なる場合は現況が優先となります。

間取りの「S」はサービスルーム(納戸)です。

間取り	1R		
敷金	無	礼金	1ヶ月
敷引/償却金	-	保証金	-
物件種別	アパート		
建物名・部屋番号	エスパシオ秋津 201号室		
物件所在地	東京都東村山市秋津町5丁目27-25		
交通	西武池袋線 秋津駅 徒歩6分 武蔵野線 新秋津駅 徒歩3分		
間取詳細	洋室(10.6畳)		
構造・規模	軽量鉄骨 2階建 2階		
専有面積	30.25㎡	向き	南
築年月	2010年4月上旬	契約期間	2年
損害保険	有 20,000円 24ヶ月	入居時期	相談
駐車場	駐輪場		
設備	2口コンロ, C A T V, C A T Vインターネット, I Hキッチンヒーター, T V インターホン, エアコン, カ		
その他費用	[一時金] 24Hサポート: 22,000円 鍵交換費用: 22,000円 町会費: 2,000円 クリーニング代: 55,000円		
入居諸条件	ペット不可 二人不可 法人可 単身限定		
保証会社	必須 契約時: 賃料総額の50% 月額賃料総額の1.05% 1年毎15%~30%		
備考	2路線利用可能、両駅駅近の好立地物件		

情報更新日2024年5月21日

No.1213456

お問合せ先



東京都知事(10)第48590号
全国宅地建物取引業協会連合会

フジミハウジング株式会社 吉祥寺店

東京都武蔵野市吉祥寺本町1丁目9-2須田ビル2F
TEL:0422-27-5346 FAX:0422-27-5347
E-mail: kichijouji@243net.jp



携帯サイトから物件詳細を閲覧できます！

取引態様	手数料 負担の割合	貸主	0%	借主	100%
	手数料 配分の割合	元付	0%	客付	100%
仲介元付 (専任)					